

Licht / Diverses NAP- oder verkabelte Taster/Schalter mit Sendemodul auf Funk nachrüsten

Ausgangslage:

Im Aussenbereich oder in einer feuchten Umgebung sollen Verbraucher per Funk geschaltet werden können.

Mit einem Taster/Schalter im NAP-Gehäuse für den Nassbereich und einem ALADIN Sendemodul kann dies einfach realisiert werden.

Auch konventionelle Taster/Schalter können auf diese Weise auf die Funktion per Funk nachgerüstet werden.

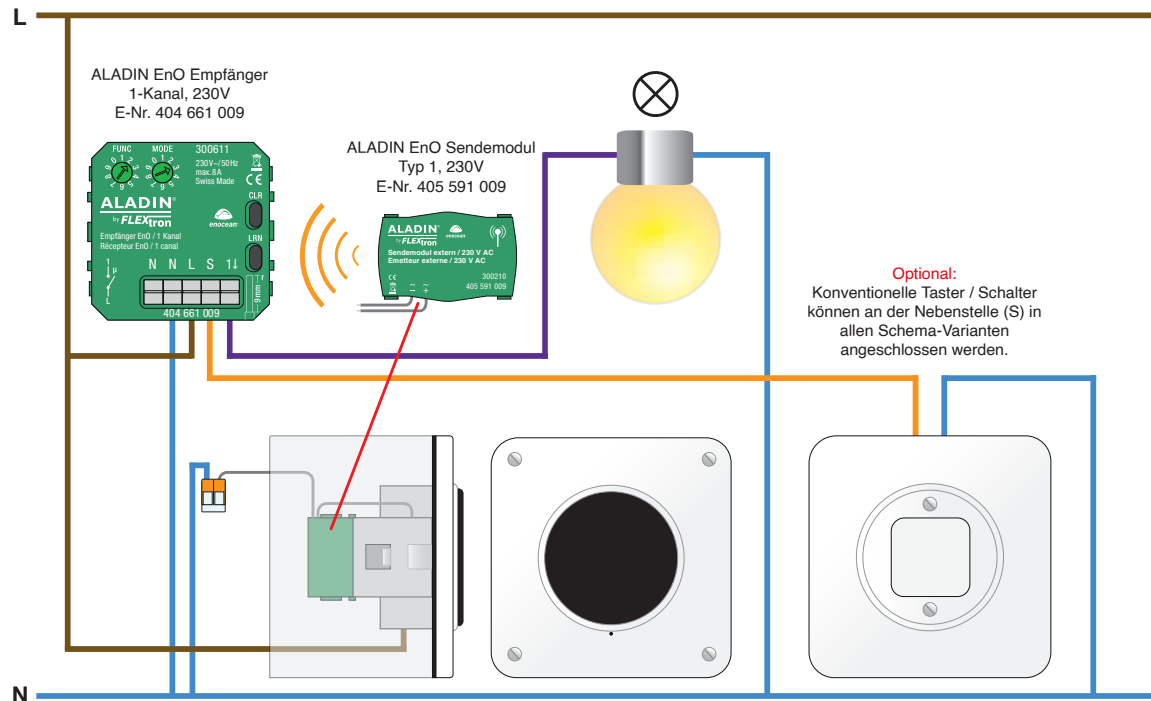
Lösung:

Ein ALADIN Sendemodul wird an den konventionellen Taster/Schalter (Feller) angeschlossen und in die Führung hinten aufgesetzt. Der modifizierte Taster/Schalter kann nun in ein NAP Nassgehäuse oder in einen konventionellen Rahmen eingesetzt werden.

Mit einem ALADIN Empfänger kann nun der Verbraucher per Funk angesteuert werden.

Besonderheit:

- Taster oder Schalter benötigen unterschiedliche Funktionseinstellung am Empfänger
- Weitere Versionen des Sendemoduls verfügbar:
 - Typ 2 / 5-24V (405 591 099)
 - Typ 3 / 3V Batteriebetrieb (405 591 199)



Produkte:

- | | |
|-------------------|---------------------------------------------------|
| 404 661 009 | ALADIN EnO Empfänger 1-Kanal, 230V |
| 405 591 009 | ALADIN EnO Sendemodul, Typ 1, 230V |
| alternativ | |
| 204 014 559 | ALADIN EnO Sendemodul, Typ 3, 3V, Batteriebetrieb |

Programmierung:

Schalten, Beispiel: Eintast-Bedienung EIN / AUS

- Empfänger: Funktion / Modus einstellen:
Einstellung für Taster: **FUNC 2 / MODE 3**
Einstellung für Schalter: **FUNC 3 / MODE 3**
- Empfänger: **LRN** drücken, LED blinkt grün
- Funk-Taster: **2x** kurz Impuls geben
- Empfänger: LED leuchtet 3s nach Einlernen
- Empfänger: **LRN** 1 x kurz drücken (LED löscht / Sender eingelernt)

Hinweis: Bei Montage im Aussenbereich ist die eingeschränkte Funkstrecke zu berücksichtigen.