

## 4. TECHNISCHE DATEN

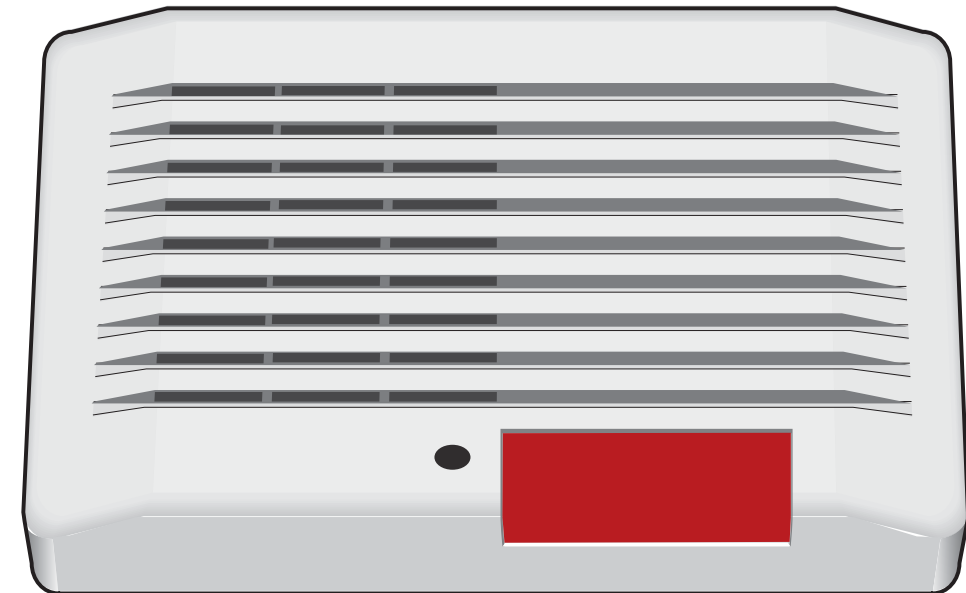
Montageart:	Aufputz
Montageort:	Innenraum
Gehäuse:	Kunststoff, weiß oder rot
Deckelkontakt:	Schließer
Betriebsspannung:	9 - 15 V DC (9 V NiCD Akku oder Alkaline Batterie)
Stromverbrauch:	bei 12 V DC: 140 mA mit Blinklicht: 150 mA
Integriertes Blinklicht	rotes Blinklicht
Lautstärke:	bei 12 V DC: ca. 110 dB / 1m
Frequenz:	ca. 2800 - 3100 Hz
Maße Gehäuse:	(B x T x H) 149 x 31 x 95 mm
Kunststoffmaterial:	Polystyrol (weiß), ABS (rot)
Temperaturbereich:	-20°C bis +60°

Innensirene

# FlammEx FLATR62

9 V und 12 V

Montage- und Installationsanleitung



### ACHTUNG:

Die Innensirene der Serie FLATR 62 wurde konzipiert, um einen an einer Alarmzentrale ausgelösten Alarm akustisch und optisch zu signalisieren. Da diese Signalgeber nur ein Teil eines kompletten Systems ist, können wir keine Verantwortung für Schäden oder Konsequenzen, die aus einem Einbruch entstehen, übernehmen.

Eine Änderung der technischen Daten und des Designs sind ohne vorherige Ankündigung des Herstellers möglich. Deshalb sind technische Änderungen ausdrücklich vorbehalten.



## EINLEITUNG

Bitte lesen Sie diese Installationsanleitung vor der Montage vollständig durch.

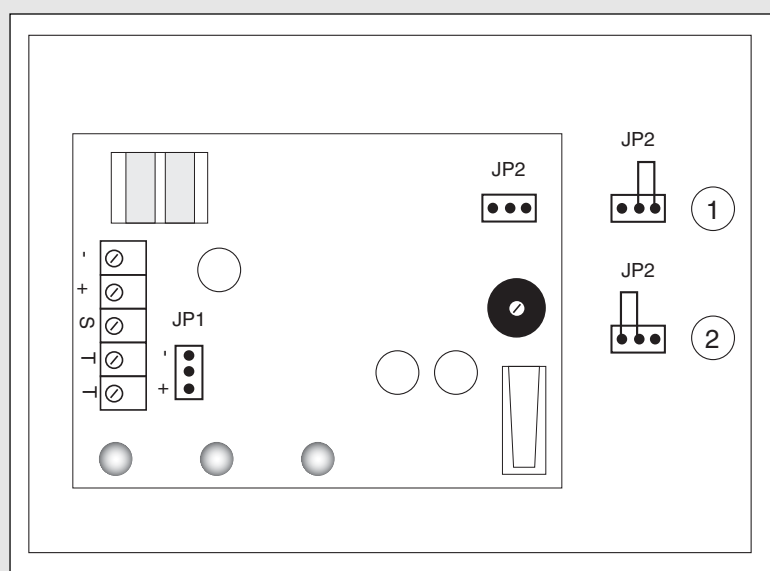
- Das Gerät ist mit elektronischen Bauteilen aufgebaut die durch elektrostatische Entladung zerstört werden können. Beachten Sie deshalb die entsprechenden Handhabungsvorschriften.
- Die Installation muss nach den anerkannten Regeln der Technik, nach den momentan gültigen Richtlinien und Vorschriften und nach den bekannten und gesicherten Erfahrungen, auch wenn diese nicht in einer Norm festgeschrieben sind, ausgeführt werden.

## LEISTUNGSMERKMALE

- Sirene im formschönen Kunststoffgehäuse für die interne Alarmsignalisierung
- Hohe Lautstärke, 110 dB bei 1m Abstand
- Geringer Stromverbrauch
- Durch die visuelle Warnung des Blinklichtes werden auch gehörlose Personen auf den Alarm aufmerksam
- Einfache Montage und Inbetriebnahme
- Deckelkontakt; N.C. öffnet wenn Deckel angehoben wird
- Selbstversorgung mittels Batterie um auch bei Stromausfall eine Signalisierung zu erhalten

## 1. AUSWAHL BATTERIE

Die FLATR62 erlaubt den Anschluss eines 9 V NiCd Akkus oder einer 9 V Alkaline Batterie. Je nach Typ muss die Steckbrücke mit der Bezeichnung JP2 in Position 1 oder 2 gesteckt werden.



Die Stellung 1 wird bei der Verwendung einer 9 V Ni Cd Akku benötigt. (Werkseinstellung)

Die Stellung 2 wird bei der Verwendung einer 9 V Alkaline Batterie benötigt.

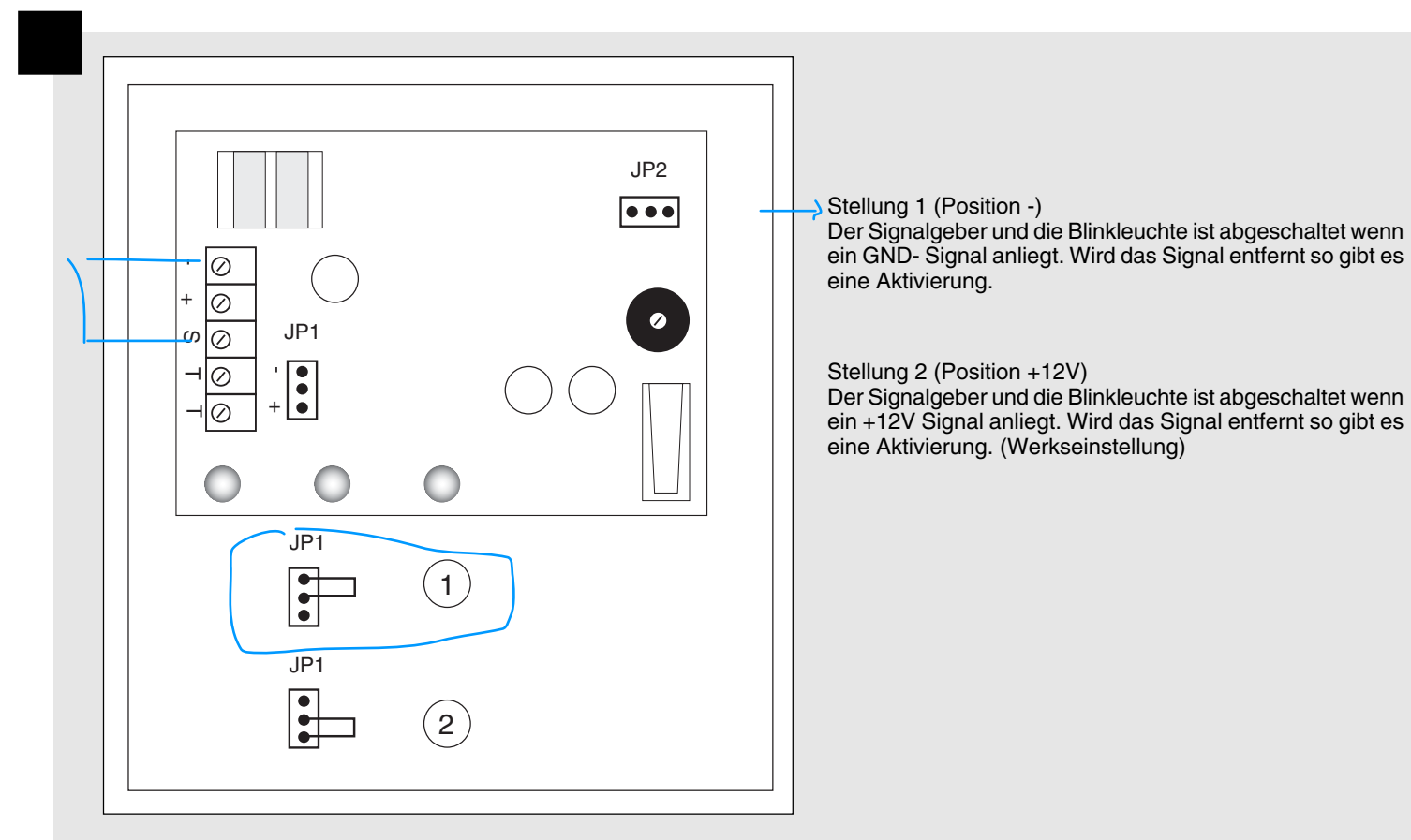
Es sollte vor dem Anschluß der Batterie die Stellung der Steckbrücke überprüft werden um ein unnötiges entladen der Alkaline Batterie zu verhindern bzw. zu gewährleisten dass ein Ni Cd Akku auch von der externen Spannungsversorgung geladen wird.

## 2. BELEGUNG DES STEUEREINGANGES

Der Signalgeber verfügt über verschiedene Überwachungsfunktionen.

Im Falle einer Unterbrechung der regulären Spannungsversorgung versorgt die angeschlossene Batterie den Signalgeber und löst nach dem Durchtrennen der Versorgungsleitung einen akustischen und optischen Alarm aus. Ein Alarm wird ebenfalls ausgelöst wenn der angeschlossene Deckelkontakt öffnet. Wenn die Steuerleitung (S) durchtrennt wird gibt es ebenfalls einen Alarm.

Der Signalgeber verfügt über einen Alarmeingang. Man kann je nach Ausführung der Alarmzentrale zwischen einer +12V oder GND- Signalisierung wählen. Mit der Steckbrücke JP1 wird die Polarität des Einganges S gewählt. Die Brücke ist entsprechend der gewünschten Polarität zu setzen.



## 3. ANSCHLUSSVERDRAHTUNG

Die Fremdversorgung (12 V DC) ist wahlweise möglich. Dies kann z.B. durch die Akkustation realisiert werden.

