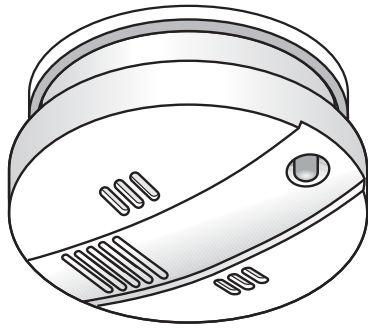


RAUCHMELDER



K-SD3AC

FlammEx profi

Art.-Nr.: RA4310004711

D RAUCHMELDER

1 HINWEISE

Das Produkt ist nur für den sachgemäßen Gebrauch (wie in der Bedienungsanleitung beschrieben) bestimmt. Änderungen, Modifikationen oder Lackierungen dürfen nicht vorgenommen werden, da ansonsten jeglicher Gewährleistungsanspruch entfällt.



ACHTUNG: Arbeiten am 230 V Netz dürfen nur von autorisiertem Fachpersonal unter Berücksichtigung der landesüblichen Installationsvorschriften/-normen ausgeführt werden. Vor der Montage des Produktes ist die Netzspannung freizuschalten.

2 BESCHREIBUNG

Der FlammEx profi K-SD3AC ist ein fotoelektronischer Rauchmelder zur frühzeitigen und zuverlässigen Branderkennung in privaten Wohnhäusern, Wohnungen und Räumen mit wohnungähnlicher Nutzung. Alarm wird ausgelöst sobald Rauch in das Innere des Gerätes eindringt. Flammen werden vom Gerät nicht wahrgenommen. Ein Großteil der Brände findet nachts statt. Da der Mensch während des Schlafes nichts riecht, jedoch bei Geräuschen erwacht, schützen Rauchmelder wirksam und frühzeitig vor der drohenden Gefahr.

Einsatzmöglichkeiten:

- Einzelbetrieb
- Vernetzung per Draht mit insgesamt bis zu 30 FlammEx profi Meldern

Für eine optimale Absicherung von Haushalten sollten Rauchmelder in allen Räumen, Fluren, Keller- und Speicherräumen installiert werden. Eine Grundabsicherung wird schon durch den Einsatz von FlammEx profi Rauchmeldern in allen Schlafräumen, Kinderzimmern und auf den Fluren sämtlicher Etagen erreicht (Abb. 1 + 2).

3 INSTALLATION/MONTAGE/ANSCHLUSS

- Beachten Sie die national gültigen Montagerichtlinien und Anwendungsnormen für Rauchwarnmelder (in Deutschland: DIN 14676)
- Montieren Sie zuerst eine FlammEx profi K Aufputz-Dose (Zubehör) möglichst mittig an der Decke (Abb. 3.1) oder verwenden Sie eine Unterputz-Dose (Abb. 3.2). Sollten Sie ein FlammEx profi K Systemrelais (Zubehör) (Abb. 3.3) benötigen, können Sie dieses in der Aufputzdose oder in der Unterputz-Dose platzieren.
- Schützen Sie die Geräte vor Bohrstaub.
- Sie können insgesamt bis zu 30 Rauchmelder per Draht miteinander vernetzen.

Verdrahtung/Adernbelegung (Abb. 4)

- | | | |
|----------|-----|--|
| 1 blau | = N | Nullleiter / - Schaltrelais / - Vernetzung |
| 2 orange | = I | + Vernetzung |
| 3 rot | = R | + Schaltrelais |
| 4 braun | = L | Phase 230 V - |

- Achten Sie auf den richtigen Anschluss (Polung), sonst erfolgt im Alarmfall keine Weitergabe des Alarms an alle vernetzten Rauchmelder (Abb. 4). **Bei Missachtung können alle Melder zerstört werden!**
- Die Gesamtleitungslänge darf 300 m nicht überschreiten. Verwenden Sie Leitungen vom Typ NYM 1,5 mm².
- Montieren Sie gegebenenfalls die Montageplatte (Abb. 3.4) des Rauchmelders auf der Unterputz-Dose.
- Dann bitte die Batterie anschließen und in das Gerät einsetzen (Abb. 5.1). Ist die Batterie richtig angeschlossen, blinkt die rote LED ca. alle 45 Sek. kurz auf (Abb. 7.1). Der Rauchmelder besitzt eine Montagesperre (Abb. 5.2), die verhindert, dass der Melder ohne eingelegte Batterie montiert werden kann.
- Stecken Sie das Anschlusskabel auf den Melder (Abb. 6).
- Setzen Sie den Rauchmelder auf die Aufputz-Dose (Abb. 3.1) bzw. auf die Montageplatte (Abb. 3.4) und drehen ihn bis er einrastet (Abb. 7.2).



ACHTUNG: Nur im spannungslosen Zustand das Anschlusskabel aufstecken oder entfernen. Bei Missachtung können alle Melder zerstört werden!

ABB. 1

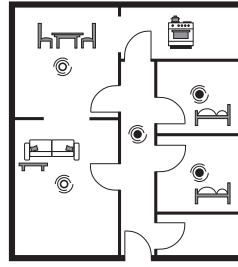


ABB. 2

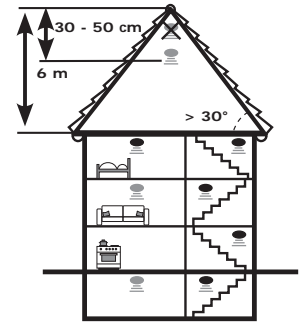


ABB. 3

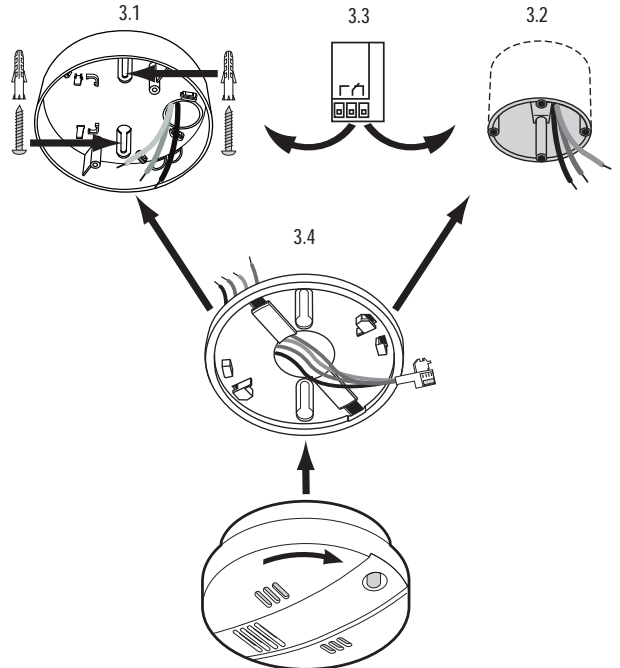


ABB. 4

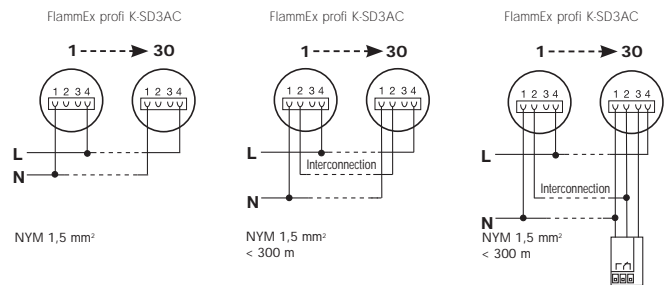


ABB. 5

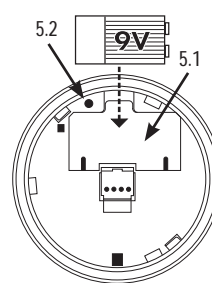


ABB. 6

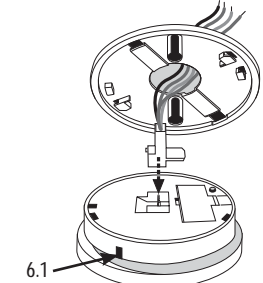
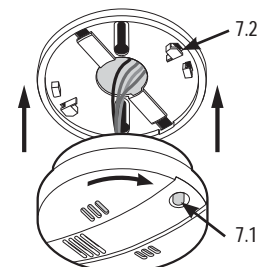


ABB. 7



- Ist der Rauchmelder montiert und liegt Netzspannung an, leuchtet die grüne LED (**Abb. 6.1**) permanent.
- Führen Sie einen Funktionstest durch (siehe 5, Test/Wartung). Bei technischen Problemen wenden Sie sich bitte an den Hersteller oder Distributer in Ihrem Land.



HINWEIS:

- Melder mittig an der Decke montieren
- Nicht montieren in Badezimmern (hohe Luftfeuchtigkeit), Garagen (Abgase), in stark zugluftgefährdeter Umgebung und in Spitzecken auf dem Dachboden (**Abb. 2**)
- Bei einer Dachneigung < 45° kann der Melder an der Dachschräge montiert werden.
- 50 cm Abstand halten von Wänden, Deckenbalken (Unterzügen) und Leuchten
- Räume über 80 m² und Flure länger als 10 m benötigen mehrere Melder
- 4 m Abstand halten von offenen Kaminen und Herden etc.

4 FUNKTIONSTABELLE

Alarmton/Piezo	Rote LED	Erläuterung
Pulsierender Alarmton	Parallel blitzend zum Alarmton	Einzelauslösung des Melders bei Rauchalarm
Pulsierender Alarmton	Keine LED-Anzeige	Auslösung durch einen vernetzten Melder. Der auslösende Melder kann durch die parallel zum Alarmton blitzende LED identifiziert werden.
Kurzer Piepton	Parallel blitzend ca. alle 45 Sekunden	Signalisiert einen fälligen Batteriewechsel
Kein Ton	Blitzend im 45 Sekunden Abstand	Betriebsbereitschaft
Kurzer Piepton ca. alle 45 Sekunden	Abwechselnd zum Piepton blitzend	Signalisiert Verschmutzung und/oder Defekt Melder austauschen

5 TEST/WARTUNG

Mit dem LED-Testknopf (**Abb. 7.1**) wird der Melder komplett geprüft: Funktionsprüfung der Batterie, elektronischer Rauchkammertest und eine Prüfung der Auswerteelektronik. Ein Test sollte mindestens 1x jährlich und nach jedem Batterietausch durchgeführt werden. Drücken Sie den Testknopf solange (bis zu 20 Sek.) bis ein lauter und pulsierender Alarmton ertönt (ca. 85 dB). Das Gerät sollte bei Bedarf etwa 1 x jährlich trocken abgewischt und von außen mit dem Staubsauger abgesaugt werden. Der Melder führt einen automatischen Selbsttest durch. Dabei werden sowohl die Auswerteelektronik als auch die Spannung und der Innenwiderstand der Batterie ca. alle 45 Sek. überprüft. Diese Prüfung wird mit einem kurzen Blinkzeichen der roten LED (**Abb. 7.1**) signalisiert. Sollte die Betriebsspannung der 9 V - Batterie unter einen bestimmten Wert fallen, signalisiert der Melder durch einen Piepton (ca. alle 45 Sek.), ca. 30 Tage im Voraus, einen notwendigen Batteriewechsel (siehe 3. Installation/Montage/Anschluss). Bei Verschmutzung und/oder Defekt der Sende- und/oder Empfangsdiode in der Rauchkammer blinkt die rote LED bis zu ca. alle 45 Sek. abwechselnd zum Piepton. In diesem Fall muss der Melder ausgetauscht werden.



HINWEIS:

- Bitte entsorgen Sie die Batterie über den Handel, der sie einem Recycling-Verfahren zuführt
- Bei Vernetzung: Das Batterieleersignal eines Melders wird nicht über die Vernetzung an die anderen vernetzten Melder weitergegeben, es wird nur am Gerät selbst angezeigt.
- Bei Vernetzung: Bei Prüfung des Melders über die Testfunktion am LED-Testknopf (**Abb. 7.1**) werden automatisch alle vernetzten Melder mit angesteuert, dass heißt genau wie im Alarmfall ertönt ein pulsierender Alarmton (zeitbegrenzt) und am getesteten Melder blitzt parallel zum Alarmton die rote LED (**Abb. 7.1**). Bei den anderen vernetzten Meldern ertönt nur ein pulsierender Alarmton ohne LED-Anzeige.
- Sollte der Melder über längere Zeit einer zu großen Staubmenge oder z. B. Wasserdampf ausgesetzt sein, kann dies zur Alarmauslösung führen.

6 ZUBEHÖR

- FlammEx profi K AP-Dose
- FlammEx profi K Systemrelais

7 IEH GEWÄHRLEISTUNG

IEH Produkte sind nach geltenden Vorschriften geprüft und mit größter Sorgfalt hergestellt. Die Dauer der Gewährleistung richtet sich nach den gesetzlichen Richtlinien bzw. eine Garantie nach der Dauer des Zeitraumes, welcher auf der Geräteverpackung oder in der Bedienungsanleitung des Gerätes angegeben ist. Die Gewährleistung/Garantie kann nur gewährt werden, wenn das unveränderte Gerät mit Kassenbon, ausreichend frankiert und verpackt an IEH GmbH, An der Strusbek 40, 22926 Ahrensburg, Deutschland bzw. an den entsprechenden Distributor in Ihrem Land eingesandt wird (eine vollständige Übersicht finden Sie unter www.flammex.de). Fügen Sie bitte dem reklamierten Gerät eine kurze schriftliche Fehlerbeschreibung bei. Bei berechtigtem Gewährleistungs- bzw. Garantieanspruch wird IEH GmbH nach seiner Wahl, in angemessener Zeit, das Gerät ausbessern oder austauschen. Sollte der Anspruch nicht gerechtfertigt sein (z. B. nach Ablauf der Gewährleistungszeit bzw. Garantiezeit, Mängel außerhalb des Gewährleistungsanspruches bzw. Garantieanspruches), so wird IEH GmbH versuchen, das Gerät kostengünstig für Sie zu reparieren. Die Haftung bezieht sich nicht auf natürliche Abnutzung, unsachgemäße Behandlung, Verschleißteile, Veränderung durch Umwelteinflüsse (z. B. Verschmutzung) oder Transportschäden sowie nicht auf Schäden, die in Folge Nichtbeachtung der Bedienungsanleitung, der Wartungsanweisung und/oder geltender Vorschriften/ Normen entstanden sind. Mitgelieferte Batterien, Leuchtmittel und Akkus sind von der Gewährleistung/Garantie ausgeschlossen. IEH GmbH haftet nicht für indirekte Schäden, Folge- und Vermögensschäden.

TECHNISCHE DATEN

NETZSPANNUNG	230 V ~ 50 Hz
BACK-UP BATTERIE	9 V
EMPFOHLENE BATTERIEN	Energizer 6LR61, Power Line 6LR61, Duracell MN1604, Ultralife U9VL
VDS ANERKENNUNGS-NR.:	G208090
GEPRÜFT NACH	DIN EN 14604:2009-02
PRÜFZEICHEN	VdS
LUFTFEUCHTIGKEIT	10 % - 95 %
SIGNALLAUTSTÄRKE	ca. 85 dB/3 m
BETRIEBSTEMPERATURBEREICH	0 °C...+55 °C

Technische und optische Änderungen ohne Ankündigung vorbehalten



0786-CPD-20475
2008

Fotoelektronischer Rauchmelder
Typ K-SD3AC
DIN EN 14604:2009-02

004711-0001-110428-05/2011 UW



IEH GmbH
An der Strusbek 40
22926 Ahrensburg/Germany
Internet: www.flammex.de
E-Mail: info@flammex.de